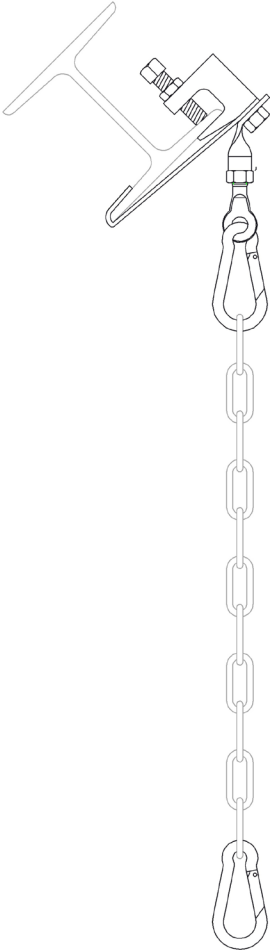


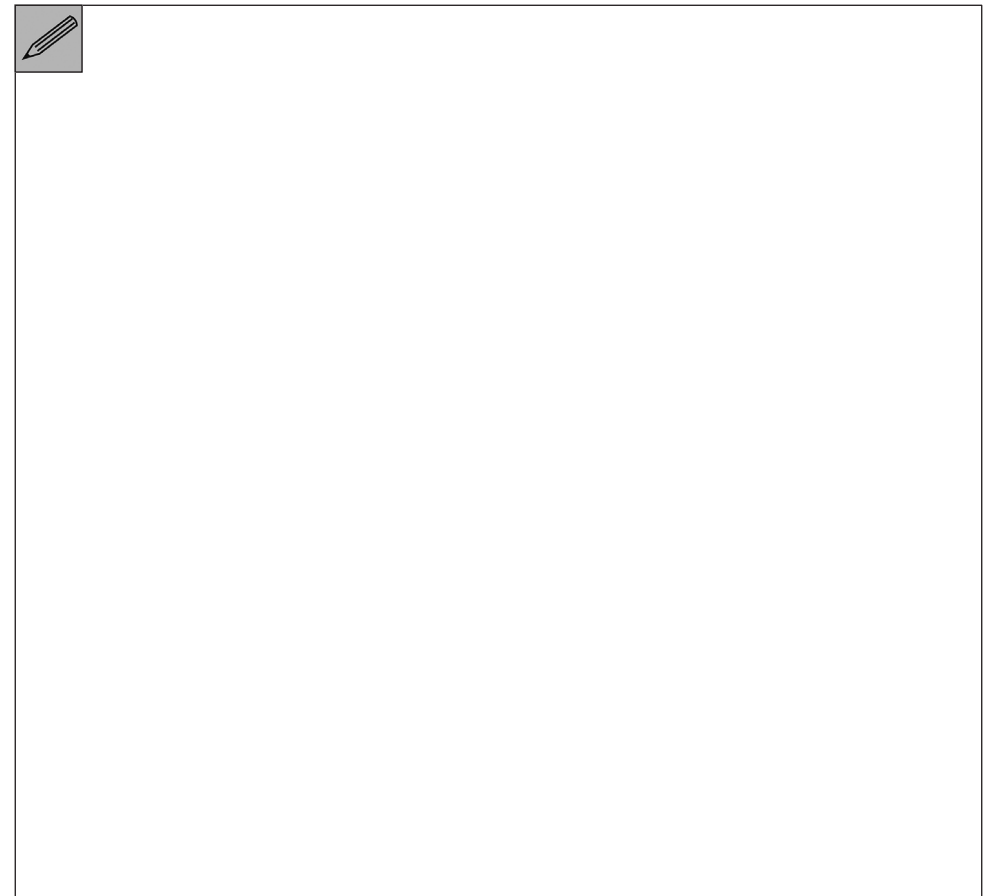
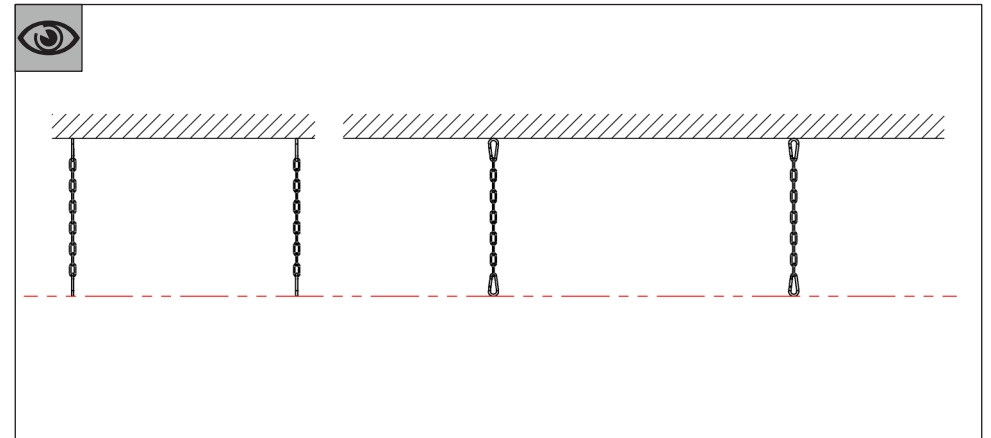
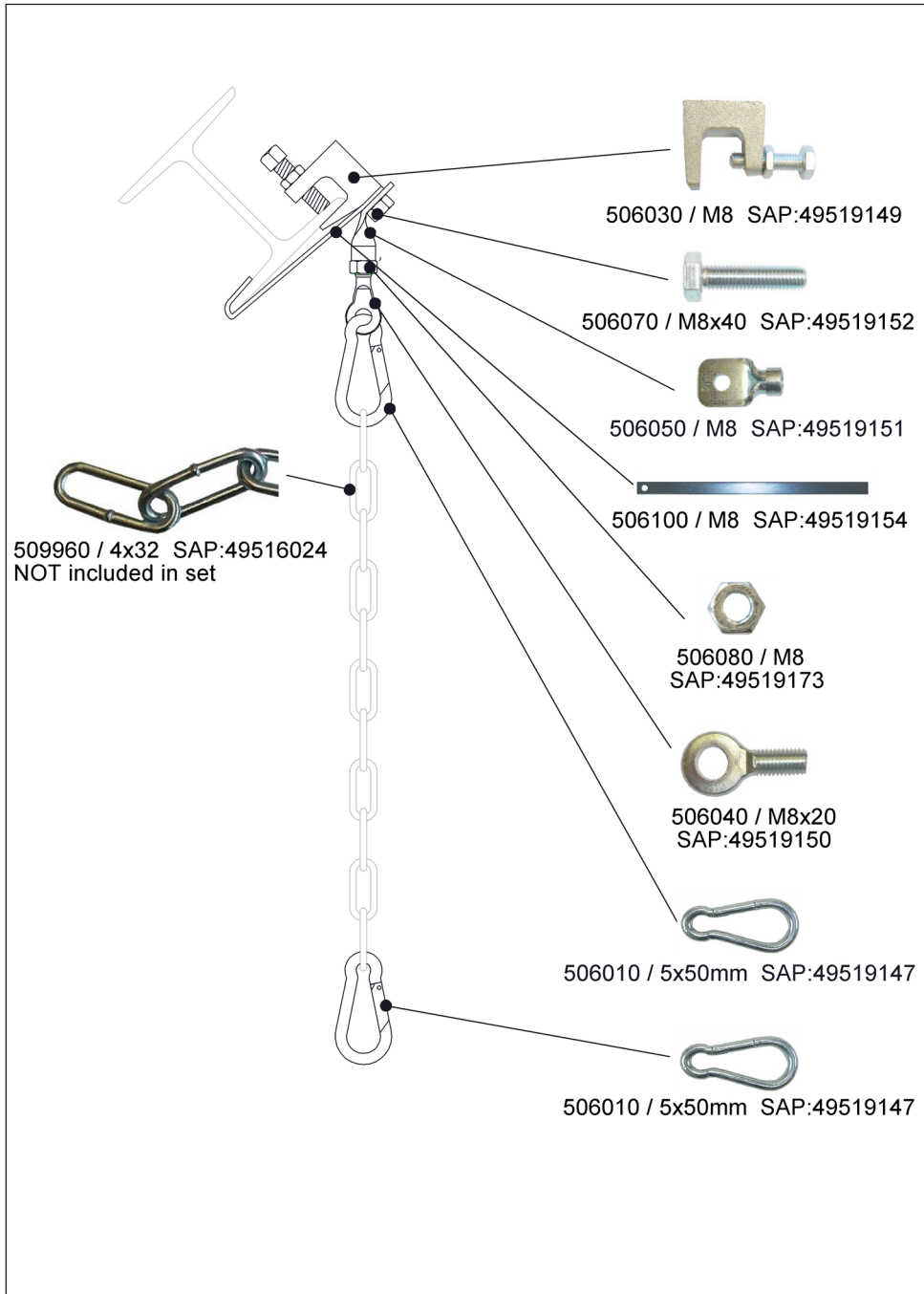
Zehnder ZIP/CCE

MAC-ZIP-SET-KN57-NOCHAIN-2XSNAPHOOK-02
505220

zehnder

always
around you





Montageanleitung / Installation Instruction Instruction de montage / Instrucciones de Colocación



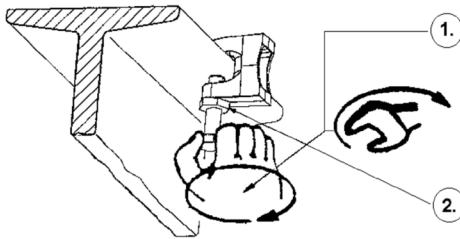
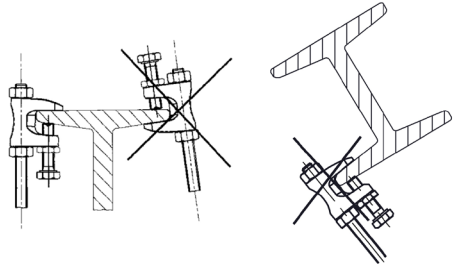
Trägerklammer
Beam Clamp
Crampon
Mordaza

Korrekte Installation
an Trägern mit
schrägen Schenkeln

Correct installation
to sections with
tapered flanges

Installation correcte
sur une poutre
à côté oblique

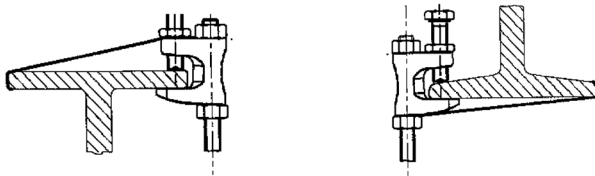
Montaje correcto
de la mordaza



Andrehen von Hand +
1/2 Schlüsselumdrehung
tighten by hand +
1/2 turn with spanner
Serrer avec la main +
1/2 tour avec la clef
Fijar a mano +
1/2 vuelta con la llave fija

Andrehen von Hand +
1/8 Schlüsselumdrehung
tighten by hand +
1/8 turn with spanner
Serrer avec la main +
1/8 tour avec la clef
Fijar a mano +
1/8 vuelta con la llave fija

Sicherungslasche / Safety strap / Fer plat de sécurité / Correas de seguridad



Trägerklammern können grundsätzlich mit einer Sicherungslasche gesichert werden. Die Vorschriften der zuständigen Behörden sind zu beachten.

Beam Clamps can generally be secured by safety straps. The instructions of the certifying bodies have to be followed.

Il est possible d'assurer les crampons avec un fer plat de sécurité. Suivez les instructions des autorités compétentes.

Las Mordazas para vigas normalmente pueden ser aseguradas con correas de seguridad. Se deben seguir las instrucciones de los certificados correspondientes.

VS Guss AG

Der Guss-Spezialist
Serien-Kleinteile
Temper- und Grauguss
Komplett-Bearbeitung

© by VS Guss AG
42719 Solingen
Parallelstr. 17
Tel. (0212)384-0
Fax. (0212)311035